

INFORMATIONS PRATIQUES

Les balades sont organisées soit par des associations, soit par le Pays d'Art et d'Histoire de Riom, soit par les acteurs du territoire. Certaines sont gratuites, d'autres sont payantes

Les balades payantes seront réglées directement aux organisateurs.



Office de tourisme Riom-Limagne
27 place de la Fédération 63200 Riom
Tél. 04 73 38 59 45
contact@tourisme-riomlimagne.fr
www.tourisme-riomlimagne.fr
Ouvert du lundi au samedi de 9 h 30 à 12 h 30

et de 14 h à 17 h 30.

Fermé le lundi matin, jeudi matin
(permanence téléphonique uniquement)



www.facebook.com/tourismeriomlimagne



Office de tourisme de Volvic
Place de l'Église - 63530 Volvic
Tél. 04 73 33 58 73
ot@volvic-tourisme.com
Octobre : ouverture du mardi au samedi
de 9 h à 12 h - 13 h 30 à 17 h



Office de tourisme de Châtel-Guyon
1, avenue de l'Europe
63140 Châtel-Guyon
Tél. 04 73 86 01 17
info@ot-chatel-guyon.com
Octobre : ouverture du lundi au vendredi
de 9 h à 12 h et de 14 h à 17 h /
le samedi de 9 h à 12 h 30

• Pays d'Art et d'Histoire de Riom :

Tour de l'Horloge, 5, rue de l'Horloge - 63200 Riom. Tél. 04 73 38 99 94 - Fax 04 73 38 90 83.
patrimoine@riom-communaute.fr - <http://patrimoine.riom-communaute.fr>
Ouvert du mardi au dimanche de 10 h à 12 h et de 14 h à 17 h (sauf le 17 et 18 octobre).

• Musée Mandet :

14, rue de l'Hôtel-de-Ville - 63200 Riom. Tél. 04 73 38 18 53 - Fax 04 73 38 73 05
musee.mandet@riom-communaute.fr - www.riom-communaute.fr
Ouvert du mardi au dimanche de 10 h à 12 h et de 14 h à 17 h.

• Musée régional d'Auvergne :

10 bis, rue Delille - 63200 Riom. Tél. 04 73 38 17 31 - Fax 04 73 38 30 09
musee.auvergne@riom-communaute.fr - www.riom-communaute.fr
Du mardi au dimanche : visites à 14 h 30 et à 16 h.

• TOP VTT :

2, boulevard Clémentel - 63200 Riom. Tél. 04 73 38 20 50 - www.topvtt.com
Heures d'ouverture : mardi, jeudi, vendredi de 9 h à 12 h et de 14 h à 19 h. Le mercredi et samedi de 9 h à 12 h et de 14 h à 18 h.

• Eco complexe nature :

Rue des Sources - 63530 Volvic. Tél. 04 73 64 51 39 - www.ecocomplexenature.fr

Pour vos déplacements



Point Information
Gare SNCF de Riom
04 73 38 08 09

Auvergne
Mobilité
www.auvergne-mobilite.fr



Organisateur du festival
Riom Communauté
www.riom-communaute.fr



Partenaire du festival
Volvic Sources & Volcans
www.vsf.fr





Un florilège de balades
en Pays de Riom,
des limagnes, des sources et des volcans,
proposées par les gens
qui les habitent et les font vivre



UNE SEMAINE DE BALADES ET DE DÉCOUVERTES

Un programme dense et varié vous est proposé toute la semaine. En plus des balades accompagnées, vous pouvez participer à différentes manifestations ou faire différentes activités en toute liberté aux jours et heures qui vous conviennent.

Samedi 17 octobre - Foire de la Saint-Amable

Toute la journée, la foire de la Saint-Amable s'installe dans le centre-ville de Riom, en plus du marché alimentaire qui se déroule le matin sous la halle jusqu'à 13 h. Renseignements sur www.ville-riom.fr

Dimanche 18 octobre - Fête de la pomme et marché bio

Toute la journée, venez vous balader à la fête de la pomme à Marsat. Vous pourrez découvrir le pressoir à pommes, déguster le jus, rencontrer des artisans, visiter l'exposition du Conservatoire des Espaces Naturels d'Auvergne sur les variétés de pommes. Organisé par Marsat nature. Renseignements au 04 73 63 18 27

Dimanche 18 octobre : Fête de la pomme à Sayat

Vingt-troisième édition de la traditionnelle fête de la pomme de SAYAT, vous rencontrerez les nombreux producteurs venus de toute la région, accompagnés par la Confrérie des Croqueurs de Pommes d'Auvergne. Un marché du terroir sera organisé avec les produits de bouche tels que les fromages, le vin, l'huile, le miel, la bière, les fruits, les légumes et vous pourrez dénicher une idée originale grâce aux objets réalisés par des artisans d'art de types très variés : bois, osier, lave émaillée, peintures, poterie, pyrogravure, pâte à sel, etc...

Enfin, Moulin à huile et Moulin à farine garderont leurs portes grandes ouvertes et accueilleront les visiteurs avec convivialité et pédagogie.

Pendant tout le festival, vous pourrez :

- Louer un vélo chez TOP VTT pour découvrir le pays de Riom.
- Faire une promenade à poney avec le centre équestre La Vendée. Pour les enfants (3-10 ans), conduite à la main et pour les plus grands (10-15 ans), balade trotting avec le galop 2 au minimum. Renseignements et réservations : 06 16 74 60 61 ou 04 73 63 06 87.

***Le mercredi, l'entrée dans les musées
et à la tour de l'Horloge est gratuite.
Profitez-en !***

Chaque jour un restaurateur du territoire propose une formule "Festival de balades".

Samedi : Malauzat "Le Moulin des Gardelles"

Dimanche : La Moutade "Le Caveau du Fort"

Lundi : Ménérol "En attendant Louise"

Mardi : Cellule "La Grotte de l'Ours"

Mercredi : Marsat "Le Café du Couvent" - "La Table à Francine"

Jeudi : Mozac "Le Bœuf Gros Sel" et "La Pitchoune"

Vendredi : Riom "Le Soubrany"

Samedi : Saint-Bonnet "Au Bon Coin"

PENSEZ À RÉSERVER !

SAMEDI 17 OCTOBRE

1 G Panorama de la Chaîne des Puys

St-Ours-les-Roches 3 h 30

Venez en famille découvrir les panoramas surprenants de la chaîne des puys. Prévoir les chaussures de marche. Collation offerte à l'arrivée. Organisé par l'association de la vallée de Sans souci, renseignements au 04 73 86 38 96.

↳ RDV au village de Beaugard, parking des randonneurs à l'entrée du village, 9 h.



Proposition du casse-croûte du jour à Malauzat :

Le Moulin des Gardelles. Tél. 04 73 37 73 23

2 Balade à Poney au Cerey

Riom ¼ h / ½ h

Pâquerette, Ponpon, Quenelle, Viéta, Trompette... vous attendent pour découvrir le parc urbain de Cerey de 25 ha. Vous pourrez profiter aussi de l'espace ludique pour les enfants, de l'aire de pique-nique, des parcours de santé et d'orientation. Tarif : 5 € le 1/4 d'heure, 10 € la ½ heure. Organisé par Auvergne Équi Loisirs Évasion. Renseignement au 04 73 38 59 45 et 06 22 45 48 47.

↳ RDV en continu de 14 h à 17 h, parc du Cerey (au fond du parc, à côté de l'aire de jeux). Arrêt de bus : Piscine.

3 G Initiation à la marche nordique sur le puy de Marcoin

Malauzat 2 h

Sur un parcours alternant chemin et asphalte, notre professeur de marche nordique vous fera travailler principalement le haut du corps sur les passages de route. Une montée vous permettra de tester vos capacités cardio vasculaires. Au sommet du puy Marcoin, ce sera un moment de détente et de jeux. Organisé par Gym Nature Auvergne. Prévoir des chaussures de marche non montantes. Réservation obligatoire au 06 69 28 56 53.

↳ RDV parking de l'école de Malauzat, route de Châteaugay, 14 h. Arrêt de bus : salle polyvalente.

4 G Balade gourmande au jardin

Riom 3 h

Avec les animatrices de l'association A.N.I.S. Etoile (www.anisetoile.org) voyagez dans le potager de Claire en vous mettant dans la « peau des insectes » (déguisements possibles pour les enfants) et exercez tous vos sens à travers un parcours gourmand « à la découverte des producteurs locaux » : dégustations, toucher, reconnaissance de plantes, odeurs, histoires à écouter. Proposé par Riom Communauté, réservation au 04 73 38 59 45.

↳ RDV boulevard de la Liberté devant le crédit agricole, 14 h. Arrêt de bus : Les tilleuls.

5 G Balade théâtrale

Riom 1 h

En lever de rideau du festival des balades d'automne, la compagnie Les Égaux Centriques vous invite à sa balade. Une déambulation pleine de surprises qui vous promènera au cœur de Riom et de sa foire de St-Amable. Organisé par la compagnie Les Égaux Centriques, renseignements au 04 73 38 59 45.

↳ RDV devant la halle du marché couvert, place de la fédération, 15 h. Arrêt de bus : Bel Horizon.

DIMANCHE 18 OCTOBRE

6 Randonnée des Puys VTT

Mozac - uniquement pour le parcours d'initiation 2 h

Quatre parcours : le parcours de 20 km (250 m) est facile, c'est un parcours de découverte du VTT. Les parcours de 30 km (500 m) 50 km (900 m) et de 70 km (1 300 m) sont des parcours pour vététistes entraînés allant jusqu'à plus de 1 000 m d'altitude dans le parc des Volcans d'Auvergne. Organisé par Mozac Cyclo Club. Renseignements au 06 71 95 14 80 et sur bruno@mozaccycloclub.com. Inscription sur place.

↳ RDV Complexe sportif E.-Vacant place du 1^{er} mai, départs de 7 h 30 à 10 h 30.

7 G À la rencontre des hameaux du Val-de-Morge

Champeyroux - Hameau de St-Ignat 3 h 30

Circuit guidé et commenté sur le petit patrimoine des hameaux de Champeyroux, Villeneuve-l'Abbé et Buxerolles : four, passerelle, pont type Eiffel, lavoir, moulin, bief, croix, église. Vente de pain cuit au four à l'arrivée (sur réservation). Organisé par l'association intercommunale « balades en Limagne d'Ennezat » (Balinzat), renseignements et réservations : 06 78 96 26 41 et 06 88 49 60 72.

↳ RDV Champeyroux - Hameau de St-Ignat, 8 h 30.

8 G Initiation familiale à la marche nordique à La Moutade

La Moutade 2 h

En famille, vous allez faire une balade au rythme de la marche nordique. Du travail, de la technique, et de la posture en marche nordique et la découverte de jeux d'adresse et de coordination avec les bâtons. Proposé par Gym Nature Auvergne. Prévoir des chaussures de marche non montantes. Réservation obligatoire au 06 69 28 56 53.

↳ RDV place de l'église, 10 h.

Proposition du casse-croûte du jour à La Moutade

au Caveau du Fort : menu adulte à partir de 10 € 50, menu enfant à 7 €. Tél. 09 83 76 20 71.

9 G Des croix et des personnages

La Moutade 4 h

Une balade pour découvrir les croix et les personnages qui ont fait la vie de la commune. Gourmandises et boissons à l'arrivée. Organisé par l'association Ô temps jadis, renseignements au 04 73 38 59 45.

↳ RDV place de l'église, 13 h 30.

10 G Géocaching à Pulvérières

Pulvérières 1 h 30

Participez à une chasse aux trésors des temps modernes et laissez vous guider par le GPS qui sera mis à disposition pour découvrir un patrimoine naturel extraordinaire. Organisé par la communauté de communes avec animation assurée par l'Eco-complexe de Volvic. Réservation 04 73 86 38 96.

↳ RDV au départ de l'étang grand, 14 h.

11 Balade à Poney au Cerey

Riom ¼ h / ½ h

Pâquerette, Ponpon, Quenelle, Viéta, Trompette... Une façon originale de découvrir le parc urbain de Cerey de 25 ha. Vous pourrez profiter aussi de l'espace ludique pour les enfants, de l'aire de pique-nique, des parcours de santé et d'orientation. Tarif : 5 € le 1/4 d'heure, 10 € la ½ heure. Organisé par Auvergne Équi Loisirs Évasion. Renseignement au 04 73 38 59 45 et 06 22 45 48 47.

↳ RDV en continu de 14 h à 17 h, parc du Cerey (au fond du parc, à côté de l'aire de jeux).

12 G Voyage aux pays d'Auvergne

Riom 1 h 30

Derrière les objets, la vie des hommes...

Renseignements au 04 73 38 99 94. Organisé par le Pays d'art et d'histoire de Riom.

↳ RDV : musée régional d'Auvergne, 15 h.

13 G Balade déambulatoire de l'office culturel Nord Limagne

Artonne 1 h 30 à 2 h

Partez à la découverte de ce bourg de Limagne de manière atypique. Musiciens, danseurs et comédiens vous accompagneront dans cette déambulation. Organisé par l'office culturel Nord Limagne avec la collaboration du collectif d'artistes Art terre d'Auvergne et la municipalité d'Artonne, renseignements : 04 73 63 26 12.

↳ RDV dans le bourg, 15 h.

LUNDI 19 OCTOBRE

14 Balade vigneronne sur les coteaux auvergnats

Ménétrol-Riom 2 h 30

Un guide vous emmène autour de Ménétrol et à la rencontre de Benoît Montel, jeune viticulteur passionné par son métier. Il vous fera déguster ses différents crus de vin : le Châteaugay, le Chanturgeo, au milieu de son vignoble, ou à la cave selon les conditions météo. Renseignements et réservations : 06 32 00 81 05. Organisé par Riom Communauté et Benoît Montel Viticulteur.

↳ RDV Rond-point des orchidées, 9 h 30. Arrêt de bus : Riom Sud.

15 G Fruits sauvages et baies de la colline de Mirabel

Marsat 3 h

Venez-vous balader (balade ludique) avec un guide du conservatoire des Espaces Naturels, sur un petit parcours pédestre à la découverte des fruits, baies, graines sauvages de la région. Réservation et inscription, avant le 17 octobre au 04 73 63 18 27. Organisé par le Conservatoire des Espaces Naturels d'Auvergne.

↳ RDV et arrêt de bus transmis lors de l'inscription, 9 h 30.

16 G Marche nordique

Marsat 2 h

Anne-Solène propose aux initiés du nordic walking une balade au rythme des bâtons de la marche nordique. Proposé par Gym Nature Auvergne. Prévoir des chaussures de marche non montantes. Réservation obligatoire au 06 69 28 56 53.

↳ RDV parking du stade, 10 h. Arrêt de bus : le stade de foot.

Proposition du casse-croûte du jour à Ménétrol

En attendant Louise : potée et dessert du jour à 12 € 90, menu enfant. Tél. 06 07 97 23 75.

17 G Balade sportive

Charbonnières-les-Varennes 14 km

En fonction des choix de chacun, c'est parti pour une balade sportive ou trail. Vous vous engagerez sur un parcours technique associant pratique sportive et découverte des ressources naturelles du plateau de Charbonnières-les-Varennes. Collation offerte à l'arrivée. Proposé par l'association Arverne Outdoor. Renseignements au 04 73 86 38 96.

↳ RDV Manoir de Veygoux, 14 h.

18 G L'initiation à la marche nordique au parc du Cerey par l'Amicale Laique de Riom

Riom 2 h

Prévoir des chaussures de marche basses ou des baskets. Réservation obligatoire au 06 19 30 22 76.

↳ RDV parc du Cerey à côté du gymnase, 14 h. Arrêt de bus : Piscine.

19 G Initiation à la marche nordique

Enval 2 h

Anne-Solène vous propose de vous initier aux bases du nordic walking grâce à différents exercices gymniques et à l'apprentissage de l'utilisation des bâtons. Proposé par Gym Nature Auvergne. Prévoir des chaussures de marche non montantes. Réservation obligatoire au 06 69 28 56 53.

↳ RDV croisement de la rue des hauts de Madargue et rue de la Croix-de-fer, 14 h. Arrêt de bus : Maison basse.

20 Fruits oubliés de la colline de Mirabel

Marsat 3 h

Le Conservatoire des Espaces Naturels d'Auvergne vous attend sur la jolie colline de Mirabel, recélant un important patrimoine fruitier. Il vous racontera ses vergers, ses fruits oubliés à travers ce magnifique site naturel. *Réservation et inscription, avant le 17 octobre au 04 73 63 18 27. Organisé par le Conservatoire des Espaces Naturels d'Auvergne.*

 RDV mairie de Marsat, 14 h.  Arrêt de bus mairie de Marsat.



25 Un après-midi dans un coin de paradis

Cellule. Un rendez-vous pour tout simplement partager une balade ensemble.

Proposé par Le viaduc Association AVALS.

 RDV au Viaduc, 14 h.

26 Initiation à la marche nordique au milieu des cultures

Cellule 1 h 30

Une autre façon de mettre un pied devant l'autre avec des bâtons de marche nordique. En imitant le mouvement du ski de fond. Vous amorcerez une petite montée sur la butte de Cellule et profiterez de la vue sur la chaîne des puys. Des jeux animés avec bâtons seront proposés pendant la balade. *Proposé par Gym Nature Auvergne. Réservation obligatoire au 06 69 28 56 53.*

 RDV rue du stade D17, parking du stade et tennis, 14 h.

27 L'initiation à la marche nordique au parc du Cerey par l'Amicale Laique de Riom

Riom 2 h

Prévoir des chaussures de marche basses ou des baskets. *Réservation obligatoire au 06 19 30 22 76.*

 RDV parc du Cerey à côté du gymnase, 14 h.  Arrêt de bus : Piscine.

28 Les côtes de Riom

Riom 2 h

Départ de la piscine, vous allez faire une boucle en direction du lieu dit « Bonnefille » et retour sur un panorama avec de belles perspectives sur la Limagne et la chaîne des puys. Verre de l'amitié à l'arrivée. *Proposé par l'AVF de Riom. Réservation au 04 73 38 68 10 ou 06 76 53 04 35.*



 RDV parking de la piscine, 14 h.

 Arrêt de bus : Piscine.

29 Promenade architecturale

Riom 1 h 30

De la tour de l'Horloge à la Ste-Chapelle, vous découvrirez la richesse patrimoniale de la capitale historique de l'Auvergne. *Renseignements et réservation obligatoire au 04 73 38 99 94. Organisé par le Pays d'art et d'histoire de Riom.*

 RDV : tour de l'Horloge, 15 h.  Arrêt de bus : Pré Madame et/ou Bel horizon.

30 Faites-vous ballader la nuit

St-Bonnet-près-Riom 4 h

Les balades font voyager le corps, les ballades se chargent du reste. Après un repas de pays amoureux préparé et chaleureusement servi par les petites mains magiques du Gamounet, les Brayauds-CDMDT63 vous emmènent en balade dans les sentiers où fleurissent leurs ballades et les histoires de l'invention locale. Une balade durant laquelle vous serez balladés, une chanson par-ci, une bourrée par-là. Une balade balladée où la poésie illumine la nuit. Sur réservation avant le 16 octobre. Tarif 15 €. *Renseignements et réservations au 04 73 63 36 75, brayauds@wanadoo.fr. Organisé par l'association Les Brayauds-CDMDT63.*

 RDV parking au Gamounet 40, rue de la République, 19 h.

MERCREDI 21 OCTOBRE

31 Balade sur les sites des sources de l'eau de Volvic

Volvic Journée famille/enfants

Rendez vous aux familles et leurs enfants sur le site des sources, l'Eco-complexe vous fera découvrir les richesses naturelles de ce site préservé à travers un parcours ludique de géocaching et/ou une balade arborée pour apprendre à déterminer et connaître les espèces à travers des contes et des légendes. *Organisé par la communauté de communes avec animation assurée par l'Eco-complexe de Volvic. Prévoir des chaussures de marche. Goûter offert à tous les enfants. Réservation obligatoire pour le géocaching, renseignements au 04 73 86 38 96.*

 RDV à l'espace d'information des sources de Volvic, à partir de 10 h.

32 Initiation à la marche nordique dans les vignes de Ronchalon

Riom 2 h

C'est une balade façon marche nordique avec des bâtons, en imitant le mouvement du ski de fond et un parcours avec un peu de dénivelé qui vous amènera à visiter « les peyrouses » et le ruisseau de Ronchalon. À partir de 5 ans. Prévoir des chaussures de marche non montantes. *Proposé par Gym Nature Auvergne. Réservation obligatoire au 06 69 28 56 53.*

 RDV route de Châtel-Guyon D227 parking de la Chapelle, 10 h.

 Arrêt de bus St-Don.

Proposition du casse-croûte du jour à Marsat :

Le Café du Couvent. Tél. 04 73 38 21 82

et La Table à Francine. Tél. 04 73 67 01 42

33 Balade à Poney au Cerey

Riom ¼ h

Une façon originale de découvrir le parc urbain de Cerey de 25 ha et de profiter aussi de l'espace ludique pour les enfants, de l'aire de pique-nique, des parcours de santé et d'orientation. Tarif : 5 € le 1/4 d'heure, 10 € la ½ heure. *Organisé par Auvergne Équi Loisirs Évasion. Renseignement au 04 73 38 59 45 et 06 22 45 48 47.*

 RDV en continu de 14 h à 17 h, parc du Cerey (au fond du parc, à côté de l'aire de jeux).  Arrêt de bus : Piscine.

34 Initiation à la marche nordique autour de St-Bonnet-près-Riom

St-Bonnet-près-Riom 2 h

Baladons nous avec des bâtons de marche nordique sur les terres de la plaine, en imitant le mouvement du ski de fond. C'est un parcours accessible à tous, où tout le groupe pourra bénéficier d'exercices gymniques et de jeux d'adresse avec les bâtons. Ainsi vous ferez du bien à votre corps et découvrirez les paysages du pays de Riom. *Proposé par Gym Nature Auvergne. Réservation obligatoire au 06 69 28 56 53.*

 RDV place de l'église, 14 h.  Arrêt de bus : Alphonse Filio

35 Qui se cache dans Riom ? (6-12 ans)

Riom 2 h

Jeu de piste dans la ville, conçu par les élèves du club patrimoine du collège Michel-de-l'Hospital. À travers les rues de Riom, viens t'amuser à découvrir la ville sous un autre angle. *Organisé par le Pays d'art et d'histoire de Riom. Inscription obligatoire au 04 73 38 99 94, réservée aux 6-12 ans.*

 RDV à la Tour de l'Horloge, 14 h 30.

 Arrêt de bus : Pré Madame et/ou Bel horizon.

MARDI 20 OCTOBRE

21 De collines en collines

Mozac Journée

L'Association des marcheurs du chemin de St-Jacques en Auvergne vous accueille dès 8 h 30 pour un départ à 9 h tapante. Balade d'environ de 15 km de collines en collines : forêt de Crouzol, fontaine ferrugineuse d'Enval, St-Hypolite. Casse-croûte tiré du sac. *Organisé par l'Association des marcheurs du chemin de St-Jacques en Auvergne. Renseignements et réservations au 06 77 59 46 68.*

 RDV parking de l'Arlequin à 8 h 30 pour un départ à 9 h.

 Arrêt de Bus : Léo-Lagrange.

22 Coulée verte et alentours

Enval 3 h

Autour du village d'Enval en passant par la coulée verte : un véritable corridor écologique est là à nos pieds. La Ligue pour la Protection des Oiseaux vous accompagnera dans ces rencontres en toute simplicité avec la nature. *Renseignements et réservations au 07 77 82 88 29. Organisé par Riom Communauté et la LPO Auvergne.*

 RDV place Marcel-Morge, 9 h.  Arrêt de Bus : Maison Basse.

23 Balade en poussette ou pas

Pessat-Villeneuve 1 h 30

Les assistants maternels de Riom Communauté t'invitent à venir découvrir les chemins de Pessat-Villeneuve. À pied ou en poussette, viens accompagné de l'adulte de ton choix (parent, grands-parents, assistant maternel...). Lors d'une petite halte, une collation sera offerte à tous les participants. *Organisé par le Relais Assistants Maternels, la ronde des Assistantes Maternelles et les Assistants Maternels indépendants. Renseignements et réservation au 04 73 38 59 45.*

 RDV parking mairie, 9 h 30.

JOURNÉE DANS UN COIN DE PARADIS

24 Une matinée dans un coin de paradis -

Balade à travers les chemins communaux

Cellule

Plusieurs possibilités pour découvrir ce coin de Limagne :

- balades sur 3 circuits balisés de différentes longueurs 9 km - 2 h 30,

6 km - 2 h, 4 km - 1 h 30 dont la balade « douce heure »

- balades accompagnées sur 3 circuits départ des balades 9 km

départ à 9 h, 6 km départ à 9 h 30 et 4 km départ à 10 h

À l'arrivée..., tous les participants sont conviés à une collation à la salle polyvalente de Cellule. *Organisé par la mairie de la Cellule. Renseignements au 04 73 97 21 74.*

 RDV salle polyvalente

Proposition du casse-croûte du jour à Cellule

à La Grotte de l'Ours : menu du jour, menu enfant.

Tél. 04 73 97 28 26



36 Au fil de l'eau

Mozac 2 h 30

C'est la balade idéale pour découvrir le patrimoine aquatique de Mozac : aqueducs, bassins de rouissage, cabane des aigüeurs et autres richesses locales. *Organisé par l'Association Familiale de Mozac, renseignements au 06 66 81 28 37.*

 **RDV parking de la salle de l'Arlequin, 14 h 30.**

 **Arrêt de bus : Léo-Lagrange.**

37 Croquer la ville

Riom 2 h

Une vision de la ville à la pointe du crayon. *Organisé par le Pays d'art et d'histoire de Riom. Inscription obligatoire au 04 73 38 99 94.*

 **RDV à la Tour de l'Horloge, 15 h.**

 **Arrêt de bus : Pré Madame et/ou Bel horizon.**

38 Promenade au musée

Riom 2 h

Flânerie dans les salles du musée pour un échange d'impressions.

Organisé par le service Animation du patrimoine.

Renseignements au 04 73 38 99 94

 **RDV musée régional d'Auvergne, 15 h.**

 **Arrêt de bus : Pré Madame et/ou Bel horizon.**

39 La coulée verte

Enval 2 h 30

Pour découvrir la coulée verte et sa rivière de l'Ambène sur 8 km, vous partirez d'Enval, destination la gare de Riom. Pour se rendre au point de départ de la balade à Enval, vous avez la possibilité de prendre le bus à Riom (Prévoir 1 € pour le ticket de bus) ou de vous rendre au départ de la balade par vos propres moyens au départ à Enval. *Organisé par l'Amicale Laïque de Riom. Renseignements au 06 18 21 67 12.*

 **RDV et départ de la balade parking salle des fêtes, 15 h.**

Départ bus : Pôle multimodal SNCF à Riom.

 **Arrêt de bus : maison basse.**

40 Ballade & balade impertinentes

Marsat 1 h - 1 h 30

Se promener sur les chemins, se promener entre les mots, compter les pieds des vers dans sa tête pour oublier ses maux de pieds, une rencontre à l'encontre des virages attendus pour en faire de jolis détours. *Organisé par la compagnie l'Attitane, renseignements au 04 73 38 59 45.*

 **RDV devant la mairie de Marsat, 19 h.**

JEUDI 22 OCTOBRE

41 Balade en cité thermique

Châtel-Guyon 2 h

Vous cheminerez à travers la ville accompagné d'un guide qui vous racontera l'histoire de la cité thermique et de son patrimoine culturel.

Offert par l'office du tourisme de Châtel-Guyon. Réservation obligatoire et renseignements à l'office du tourisme au 04 73 86 01 17.

 **RDV communiqué lors de l'inscription, 10 h.**

42 Marche nordique dans les gorges d'Enval

Enval 2 h

Balade nordique destinée à des marcheurs initiés à la marche nordique sur le site exceptionnel des gorges d'Enval. *Proposé par Gym Nature Auvergne. Réservation obligatoire au 06 69 28 56 53.*

 **RDV route de Chatel D15 au parking des Gorges, 10 h.**

 **Arrêt de bus : Maison basse.**

Proposition du casse-croûte du jour à Mozac :

Le Bœuf gros sel - Tél. 04 73 64 81 74

et La Pitichoune - Tél. 04 73 63 73 77

menu du jour à 13 € et menu enfant.

43 Balade naturaliste

Châtel-Guyon 3 h

Didier Sauvestre, accompagnateur en montagne, vous fera découvrir Châtel-Guyon et ses alentours au travers d'une balade naturaliste.

Organisé par la communauté de communes avec la participation de Didier Sauvestre, guide de moyenne montagne. Renseignements au 04 73 86 38 96.

 **RDV office du tourisme de Châtel-Guyon, 14 h.**

44 Sur le pont romain du Cheix

Le Cheix-sur-Morge 2 h 30

Vous allez longer, contourner, passer au dessus de la Morge, sur le pont romain du Cheix-sur-Morge. Comme l'a été François Truffaut qui y tourna des scènes de l'enfant sauvage, vous allez être séduit par ce lieu. Pot de l'amitié à l'arrivée. *Proposé par l'AVF de Riom. Réservation au 04 73 33 13 27.*

 **RDV devant l'église, 14 h.**

45 L'initiation à la marche nordique au parc

du Cerey par l'Amicale Laïque de Riom

Riom 2 h

Prévoir des chaussures de marche basses ou des baskets.

Réservation obligatoire au 06 19 30 22 76.

 **RDV parc du Cerey à côté du gymnase, à 14 h.**

 **Arrêt de bus : Piscine.**

46 Sur les chemins du Puy de Marcoin

Malauzat 3 h

C'est une balade de 4-5 km autour du puy de Marcoin. L'automne est une saison où les oiseaux se rassemblent en multiples bandes. Cette sortie sera l'occasion d'observer les oiseaux sédentaires et les migrateurs en route vers leurs quartiers d'hiver. *Renseignements et réservations au 07 77 82 88 29. Organisé par la Ligue Protectrice des Oiseaux Auvergne.*

 **RDV place de la Cruchale, 14 h.**

47 Jardins de trottoirs sauvages de ma rue

Mozac 2 h

Devenez observateur des plantes de nos trottoirs et de la biodiversité urbaine. Vous contribuerez ainsi à un programme participatif pour le muséum national d'histoire naturelle. *Balade organisée par l'association des Jardiniers de France d'Auvergne et l'association des Jardins en Herbes-Jardin botanique d'Auvergne, reconnue d'intérêt général (www.jardins-en-herbes.org). Renseignements au 09 79 24 37 81 ou 06 86 80 51 58.*

 **RDV devant la mairie, 14 h. (Prévoir un gilet jaune).**

 **Arrêt de bus : Léo-Lagrange.**

48 Promenade dans l'abbaye de Mozac

Mozac 2 h

Pour une évocation de la vie monastique, de l'abbatiale aux bâtiments conventuels, de la cour du cloître aux jardins, en parcourant différents espaces, partez à la découverte du cadre de vie des moines. *Organisé par le Pays d'art et d'histoire de Riom. Renseignements et réservations au 04 73 38 99 94.*

 **RDV abbatale St-Pierre de Mozac, 15 h.**

 **Arrêt de bus : Léo-Lagrange.**

49 Conférence des Jardins de Noé

Mozac 2 h 30

L'association « Les jardins de Noé » vient présenter sa mission de sauvegarde de la biodiversité et son programme de réseau de jardins favorables à la préservation de cette biodiversité. Un verre de l'amitié « bio local » clôturera cette conférence. *Renseignements au 06 79 24 37 81 et 06 86 80 51 58. Organisé par l'Association Jardiniers de France d'Auvergne et l'Association Les Jardins de Noé.*

 **RDV à la maison des associations de Mozac, 18 h.**

VENDREDI 23 OCTOBRE

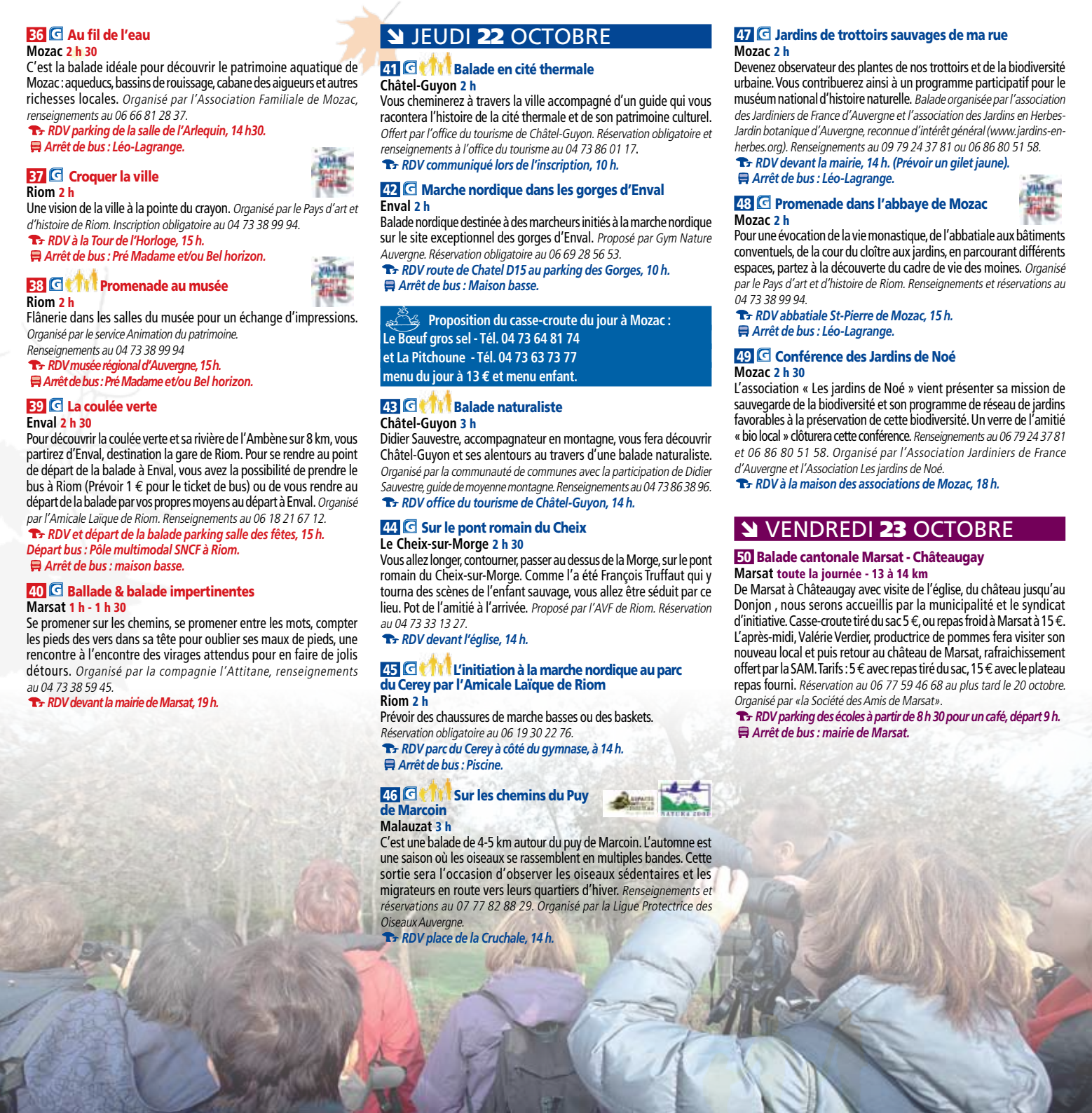
50 Balade cantonale Marsat - Châteaugay

Marsat toute la journée - 13 à 14 km

De Marsat à Châteaugay avec visite de l'église, du château jusqu'au Donjon, nous serons accueillis par la municipalité et le syndicat d'initiative. Casse-croûte tiré du sac 5 €, ou repas froid à Marsat à 15 €. L'après-midi, Valérie Verdier, productrice de pommes fera visiter son nouveau local et puis retour au château de Marsat, rafraîchissement offert par la SAM. Tarifs : 5 € avec repas tiré du sac, 15 € avec le plateau repas fourni. *Réservation au 06 77 59 46 68 au plus tard le 20 octobre. Organisé par « la Société des Amis de Marsat ».*

 **RDV parking des écoles à partir de 8 h 30 pour un café, départ 9 h.**

 **Arrêt de bus : mairie de Marsat.**



51 Balade vigneronne sur les coteaux de Madargue Riom 2 h 30

La ville de Riom possède sa vigne sur les coteaux de Madargue. Avec Didier Sauvestre, votre guide, vous cheminerez à travers la vigne. La balade se terminera par une dégustation du vin de la ville de Riom. Renseignements et réservations : 06 59 81 77 00. Organisé par Riom communauté.

🚗 RDV parking de la piscine, 9 h. 🚫 Arrêt de bus : Piscine.

52 Balade en poussette ou pas Riom 1 h 30


Les assistants maternels de Riom Communauté t'invitent à venir découvrir les chemins de Riom. À pied ou en poussette, viens accompagné de l'adulte de ton choix (parent, grands-parents, assistant maternel...). Lors d'une petite halte, une collation sera offerte à tous les participants. Organisé par le Relais Assistants Maternels de Riom, la Ronde des Assistantes maternelles et Assistants Maternels indépendants. Renseignements au 04 73 38 59 45.

🚗 RDV parking piscine, 9 h 30. 🚫 Arrêt de bus : Piscine.

53 Initiation à la marche nordique autour de Pessat-Villeneuve Pessat-Villeneuve 2 h

C'est un aspect plus sportif de la marche nordique que nous allons aborder. Apprentissage de la marche nordique et travail cardio vasculaire avec une approche de la course et développement du haut du corps. Prévoir chaussures de marche non montantes. Proposé par Gym Nature Auvergne. Réservation obligatoire au 06 69 28 56 53.

🚗 RDV salle des fêtes, 10 h.

 Proposition du casse-croûte du jour à Riom : Le Soubrany, menu créatif du jour : 14 €, plat et dessert du jour. Tél. 04 73 67 07 39.

54 Géocaching Sayat 1 h 30

Participez à une chasse au trésor des temps modernes et laissez vous guider par le GPS qui sera mis à votre disposition pour découvrir un patrimoine bâti extraordinaire. organisé par la communauté de communes avec la participation de l'Eco-complexe de Volvic. Renseignements et réservation au 04 73 86 38 96.

🚗 RDV communiqué lors de l'inscription, 14 h.

55 L'initiation à la marche nordique au parc du Cerey par l'Amicale Laique de Riom Riom 2 h

Prévoir des chaussures de marche basses ou des baskets. Réservation obligatoire au 06 19 30 22 76.

🚗 RDV parc du Cerey à côté du gymnase, 14 h. 🚫 Arrêt de bus : Piscine.

56 Le moulin d'eau Riom 2 h

La balade vous fera découvrir un quartier champêtre de Riom en passant près du moulin de la Croute. Elle se terminera par un verre de l'amitié. Renseignement au 04 73 38 68 10 ou 06 76 53 04 35. Organisé par l'association du moulin d'eau.

🚗 RDV maison du quartier du moulin d'eau, 14 h. 🚫 Arrêt de bus : Claire Fontaine.

57 Marche nordique pour initiés à la lampe frontale Mozac 3 h

En route pour une balade nocturne le long de la coulée verte. Prévoir des chaussures de marche basses ou des baskets et lampe frontale. Organisé par l'association du club athlétisme loisirs de Riom. Réservation obligatoire au 07 70 10 42 26.

🚗 RDV parking de l'Arlequin, 18 h.

👉 SAMEDI 24 OCTOBRE

58 L'Envalambic Enval 3 h

Partez sur le chemin de l'APAGE, à la découverte des Gorges d'Enval, classées « zone naturelle d'intérêt écologique, faunistique et floristique ». Jazz et animations agrémenteront cette balade. Et à l'arrivée, vous découvrirez l'alambic et pourrez déguster un repas cuit dans le marc. Possibilité de parcours enfant 3 km. Repas « Alambic » sur réservation au 04 73 38 52 15, 20 €/pers. Organisé par l'APAGE.

🚗 RDV à partir de 8 h 30 à Enval, Salle René-Robin. 🚫 Arrêt de bus : Maison basse.

59 Colline de Mirabel par monts et par vaux Malauzet 6 h

Venez découvrir de manière ludique avec un guide du conservatoire des Espaces Naturels, la colline de Mirabel, son plateau basaltique et ses versants calcaires. Réservation et inscription, avant le 17 octobre au 04 73 63 18 27. Organisé par le Conservatoire des Espaces Naturels d'Auvergne. Prévoir chaussures de marche et pique-nique.

🚗 RDV et arrêt de bus transmis lors de l'inscription, 9 h 30.

60 Initiation à la marche nordique autour de St-Bonnet-près-Riom St-Bonnet-près-Riom 2 h

C'est un aspect plus sportif de la marche nordique que nous allons aborder. Apprentissage de la marche nordique et travail cardio vasculaire avec une approche de la course et développement du haut du corps. Proposé par Gym Nature Auvergne. Prévoir chaussures de marche non montantes. Réservation obligatoire au 06 69 28 56 53.

🚗 RDV salle des fêtes, 10 h.

61 Ballade & balade impertinentes St-Bonnet 1 h - 1 h 30

Aux détours des chemins, aux détours des classiques du répertoire théâtral (Corneille, Shakespeare, Molière)... une Cheminade impromptue entre balade et ballade. Organisé par la compagnie l'Attitane, renseignements au 04 73 38 59 45.

🚗 RDV place de l'église, 10 h 30. 🚫 Arrêt de bus : République.

 Propositions casse-croûte du jour à Enval : repas « alambic » et à St-Bonnet-près-Riom, au Bon Coin avec du coq au vin en plat du jour et un menu brayaud pour les enfants. Tél. 04 73 38 28 20.

62 Balade vallonnée Chanat-La-Mouteyre 3 h

Didier Sauvestre, accompagnateur en montagne, vous fera découvrir le village de Chanat-La-Mouteyre et ses alentours vallonnés. Organisé par la communauté de communes avec la participation de Didier Sauvestre, guide de moyenne montagne. Renseignements au 04 73 86 38 96.

🚗 RDV communiqué au moment de l'inscription, 14 h.

63 Balade gourmande au jardin Riom 3 h

Avec les animatrices de l'association A.N.I.S. Etoilé (www.anisetoile.org), voyagez dans le potager de Claire en vous mettant dans la « peau des insectes » (dégüisements possibles pour les enfants) et exercez tous vos sens à travers un parcours gourmand « à la découverte des producteurs locaux » : dégüstations, toucher, reconnaissance de plantes, odeurs, histoires à écouter.

Proposé par Riom Communauté, réservation au 04 73 38 59 45.

🚗 RDV boulevard de la Liberté devant le crédit agricole, 14 h. 🚫 Arrêt de bus : Les tilleuls.

64 Les Canailles s'en mêlent Aigueperse 1 h à 2 h 30

Le patrimoine d'Aigueperse est remarquable. Connaissez-vous sa richesse ? Pour vous inciter à lever les yeux et partir à sa découverte, l'équipe du chantier d'insertion Nord Limagne vous a préparé des jeux et des animations. Une sensibilisation au patrimoine qui parlera aussi de déficience sensorielle, en écho au circuit multimédia adapté mis en place depuis début juillet. Renseignements au 06 30 55 75 98. Organisé par la communauté de communes Nord Limagne.

🚗 RDV de 14 h à 18 h, Place St-Louis (à côté de la Sainte Chapelle).

65 Promenade à St-Amable Riom 1 h

Balade-visite de l'extérieur et l'intérieur de St-Amable pour découvrir les recoins les plus secrets de la basilique. Organisé par le Pays d'art et d'histoire de Riom. Renseignements et réservations au 04 73 38 99 94.

🚗 RDV parvis St Amable, 15 h. 🚫 Arrêt de bus : Bel Horizon.

66 Le village où l'on danse St-Bonnet-près-Riom 3 h

Les Brayauds et le pays d'art et d'histoire de Riom vous invitent à partir à la découverte du patrimoine local, à travers une balade d'une heure dans le bourg vigneron de Saint-Bonnet, suivie d'un goûter et d'un moment convivial qui rimera avec complicité et partage entre petits et grands : en place pour la danse ! Pas de prérequis nécessaire pour se lancer sur le parquet, tout le monde en piste ! Organisé par l'association Les Brayauds-CDMDT63 et le Pays d'art et d'histoire de Riom. Renseignements/réservations : 04 73 63 36 75, brayauds@wanadoo..

🚗 RDV place de la fédération, 15 h. 🚫 Arrêt de bus : République.

67 Balade à Poney au Cerey Riom ¼ h / ½ h

Une façon originale de découvrir le parc urbain de Cerey de 25 ha et de profiter aussi de l'espace ludique pour les enfants, de l'aire de pique-nique, des parcours de santé et d'orientation. Tarif : 5 € le 1/4 d'heure, 10 € la 1/2 heure. Organisé par Auvergne Équie Loisirs Évasion. Renseignement au 04 73 38 59 45 et 06 22 45 48 47.

🚗 RDV en continu de 14 h à 17 h, parc du Cerey (au fond du parc, à côté de l'aire de jeux). 🚫 Arrêt de bus : Piscine.

CLÔTURE DU FESTIVAL

👉 DIMANCHE 25 OCTOBRE

Marche du ruban rose

68 Riom 3 h

Les comités féminins pour la prévention et le dépistage des cancers du Puy de Dôme, le Rugby Club Riomais et les Amis des musées vous attendent nombreux pour soutenir la recherche et vous proposent en collaboration avec le Pays d'art et d'histoire deux itinéraires de marche et de découverte culturelle, l'un en grande partie dans Riom intra muros d'une durée de 1 h 15 à 1 h 30, l'autre proposant une découverte de petits sentiers entre Riom et Ménétroul de 2 h 30 à 3 h. Collation à l'arrivée et animation musicale.

Cette marche permet de voir ou revoir des sites emblématiques mais aussi de découvrir des aspects plus méconnus du patrimoine. Organisé par, les comités féminins pour la prévention et le dépistage des cancers du Puy de Dôme, le Rugby Club Riomais et les Amis des musées en collaboration avec le Pays d'art et d'histoire

Participation libre pour soutenir la recherche

🚗 RDV marché couvert, place de la Fédération, à partir de 9 h.